

Progetto - Pianta piano terzo con individuazione quadranti

scala: 1 : 100

Per ulteriori specifiche e dettagli si faccia riferimento agli elaborati:

TAV. 07324\_E\_ARC\_EG\_PI\_P3\_005\_01  
Progetto - Pianta piano terzo - Quadrante A

TAV. 07324\_E\_ARC\_EG\_PI\_P3\_006\_01  
Progetto - Pianta piano terzo - Quadrante B

LEGENDA DEI SIMBOLI GRAFICI

ZONA NON OGGETTO D'INTERVENTO

ZONA OGGETTO D'INTERVENTO

Quote altimetriche di progetto  
finito architettonico

x.xx m

Quote altimetriche in sezione  
di progetto finito architettonico

x.xx m

Quote altimetriche di progetto  
rustico / finito strutturale

x.xx m

Quote altimetriche in sezione di  
progetto rustico / finito strutturale

x.xx m

M MONTALETTIGHE

MLA MONTALETTIGHE ANTINCENDIO

A ASCENSORE

LINEA DI SEZIONE

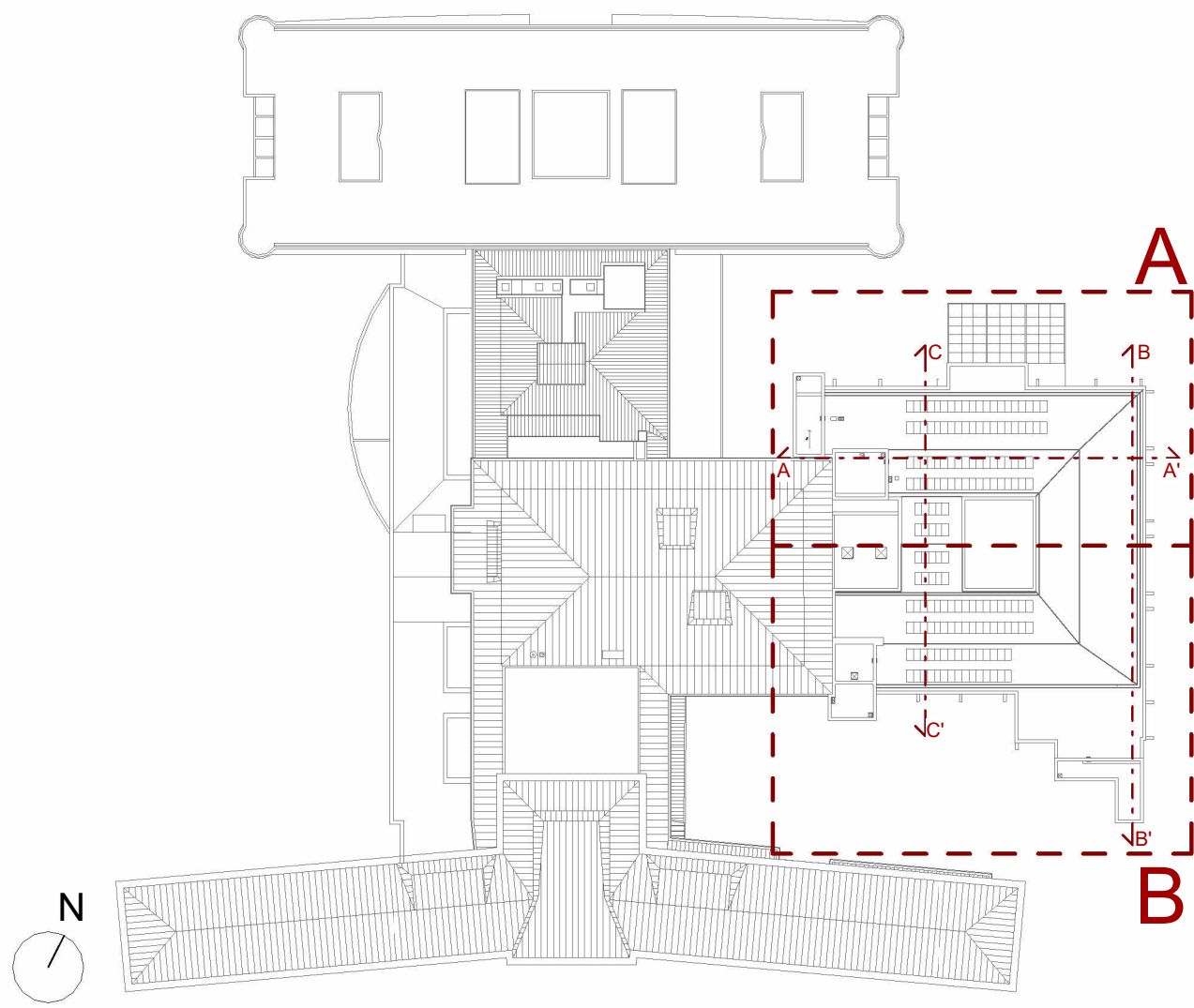
NOTE GENERALI

Tutte le misure delle quote sono in centimetri, tranne dove espressamente indicato.  
Le quote riferite a porte e serramenti sono in centimetri.

PRESCRIZIONI

- Il presente disegno deve essere interpretato insieme agli elaborati grafici impiantistici correlati ed alle specifiche.
- Le misure devono essere verificate dalla ditta esecutrice in cantiere e, in ogni caso, qualsiasi variazione dovrà essere comunicata alla D.L.
- Verificare eventuali interferenze con impianti esistenti.
- Dovranno essere verificate tutte le predisposizioni/forometrie/tracce presenti nelle tavole impiantistiche (tracce per nuovi scarichi condensa, tracce per spostamento lavandini, etc.).

KEYPLAN



Servizio Sanitario Nazionale - Regione del Veneto  
**AZIENDA ULSS N° 3 SERENISSIMA**  
Via Don Federico Tosatto n° 147 30174 Venezia VE  
tel. 041/9657111 - P.E.C.: protocollo.aulss3@pecveneto.it

Direzione Servizi Tecnici e Patrimoniali  
Distretto Mirano Dolo

PROGETTO ESECUTIVO

Progettazione esecutiva di n° 6 sale operatorie al 3° piano Blocco Est  
OD 03D Ospedale di Dolo (VE)

CUP J42C21000010002 - CIG B34E9CF7C

VISTO: IL DIRETTORE GENERALE:

DOTT. EDGARDO CONTATO

VISTO: IL DIRETTORE SANITARIO:

DOTT. GIOVANNI CARRETTA

RESPONSABILE UNICO PROG:

ING. PETER FRANCIS CASAGRANDE

PROGETTAZIONE ESECUTIVA:



PRISMA ENGINEERING s.r.l.  
Via XI Febbraio, n° 2/a  
35020 Villanova di Sanara (PD)  
tel. +39 049 8798500  
www.prismaengineering.it

PROGETTISTA:  
Ing. Luciano Viero

COORDINATORE PER  
LA SICUREZZA IN FASE  
DI PROGETTAZIONE:  
Ing. Luciano Viero

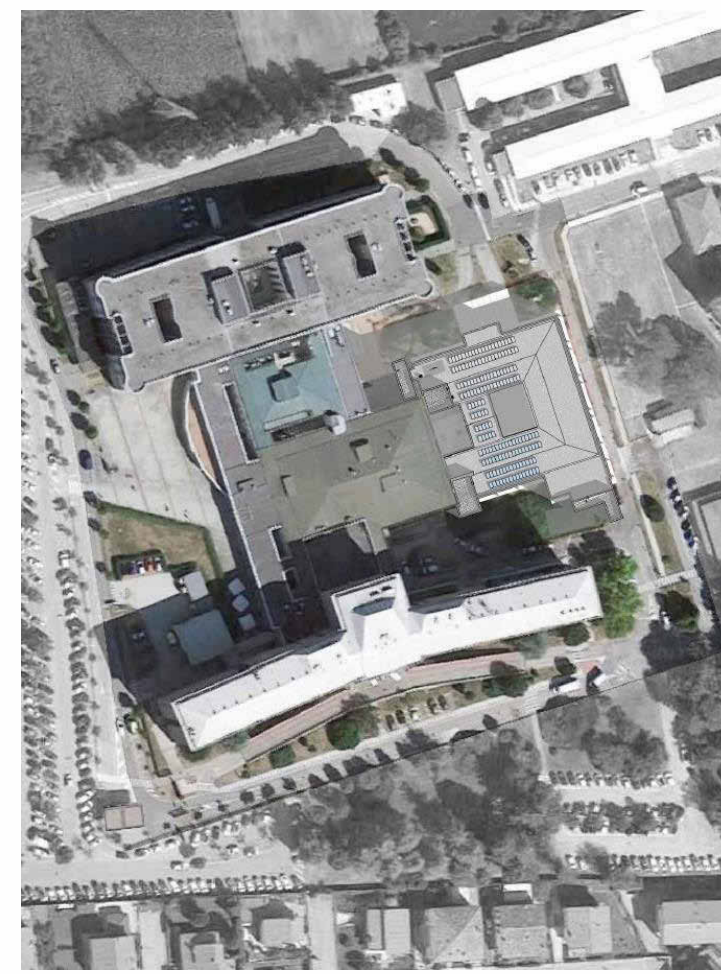
COLLABORATORI:

PROGETTAZIONE ARCH. E  
OPERE EDILI:  
Ing. Lucrezia Carraro

PROGETTAZIONE IMPIANTI  
ELETTRICI E SPECIALI:  
Ing. Daniela Scarpa

PROGETTAZIONE IMPIANTI  
MECCANICI:  
Ing. Andrea Toniolo

PROGETTAZIONE PREVENZIONE INCENDI:  
Ing. Paola Trevisani



DATA PRIMA REVISIONE:	CODICE ELABORATO:	SCALA:
29/11/2024	07324_E_ARC_EG_PI_P3_004_01	1:100
REV.	01	

OGGETTO: Progetto - Pianta piano terzo con individuazione quadranti

REV.	DATA:	NOTE DI REVISIONE:	RED.	CON.	APP.
0	29/11/2024	PRIMA EMISSIONE	A.P.	L.C.	L.V.
1	21/02/2025	AGGIORNAMENTO	A.P.	L.C.	L.V.